

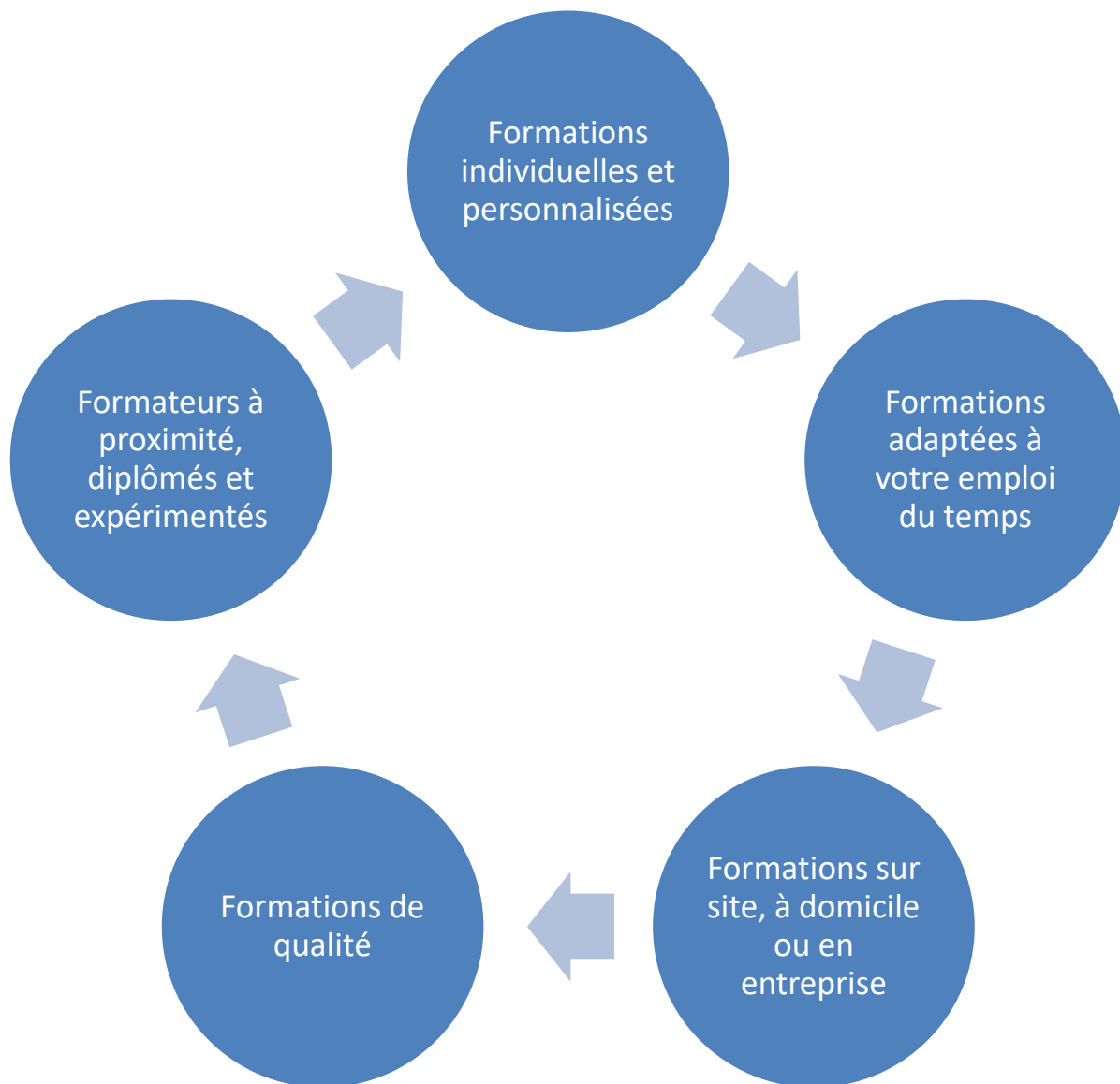
# LIVRET D'ACCUEIL



Organisme de formation  
professionnelle continue à  
Montaigu-Vendée (85)

Mise à jour janvier 2024

**Centre de formation professionnelle continue situé à Montaigu (85) qui vous accompagne depuis 2007. Notre équipe s'occupe de toutes les démarches administratives.**



- **Bg2i Formations est certifié Qualiopi qui atteste de la qualité de nos processus et du fonctionnement de nos prestataires de formation et du développement de leurs compétences.**

## Nos formations :



- + Créez votre site Web vitrine ou marchand\*
- + Référencement naturel
- + Savoir utiliser les réseaux sociaux
- + Google analytics
- + Edition d'images (Photoshop-GIMP)\*
- + Logiciels de montage vidéos

- + Savoir maîtriser l'appareil photographique numérique
- + Réussir sa newsletter et campagne emailing, sms
- + Bien utiliser internet, la communication et la navigation

- + Traitements de texte (Word, Writer)\*
- + Tableurs (Excel, Calc)\*
- + Logiciel de présentation (Powerpoint, Publisher, Illustrator)\*
- + Environnement MAC
- + Découverte ou perfectionnement Windows



- + Langues étrangères (anglais, allemand, espagnol, italien, portugais, russe, chinois, japonais)\*

- + Comptabilité générale
- + Suivre son activité avec les tableaux de bords
- + Logiciels de comptabilité
- + Rappels juridiques
- + Fiscalité d'entreprise



- + Management
- + Techniques de vente
- + Prospection négociation
- + Merchandising



- + Thématique sur l'immobilier
- + Le cadre juridique et la technique de la cession d'un fonds de commerce
- + Les lois en immobilier
- + La rédaction des baux

- + Connaissance du vin
- + Accords mets/vins
- + Savoir valoriser son vin pour mieux le vendre
- + Les vins biodynamiques



- + Gestion d'entreprise
- + L'image
- + Restauration

Retrouvez le détail de nos formations sur [www.bg2i.fr](http://www.bg2i.fr)

\*éligible au CPF

SARL BG2i – 71 Bld Auguste Durand – BP 70265 – 85602 MONTAIGU Cedex

Tél : 02 51 24 23 41– [info@bg2i.fr](mailto:info@bg2i.fr) – [www.bg2i.fr](http://www.bg2i.fr)

RCS La Roche sur Yon 499 760 494 000 41–APE 8559A – Capital 2 000 €

BG2i Formations est déclaré auprès de la Direction régionale de l'économie, de l'emploi, du travail et des solidarités (DREETS) sous le numéro 52 85 01302 85 (Cet enregistrement ne vaut pas agrément de l'Etat). MAJ Janvier 2024

« Dans une perspective d'évolution « tout au long de la vie », toute personne peut aujourd'hui alterner périodes d'activité professionnelle et de formation. C'est l'une de ces étapes pour vous aujourd'hui. »

## Personnes à mobilité réduite et en situation de handicap



BG2i Formations s'adaptera à votre situation. L'établissement mobilisera l'AGEFIPH afin éventuellement de mettre à disposition du stagiaire un accompagnateur formé pour accompagner ce dernier lors de la formation. Nous pouvons vous offrir des possibilités d'adaptation et/ de compensations spécifiques si elles sont nécessaires à l'amélioration de vos apprentissages sur nos formations.

BG2i Formations s'engage à faire preuve de la plus grande discrétion et de la plus grande

diligence sur ces informations.

Afin de nous permettre une meilleure prise en charge, nous vous remercions de bien vouloir nous signaler toute situation reconnue de handicap par la MDHP à notre référent handicap.

**CAP  
EMPLOI**  
Handicap, recrutement & maintien

**agefiph**  
ouvrir l'emploi  
aux personnes handicapées

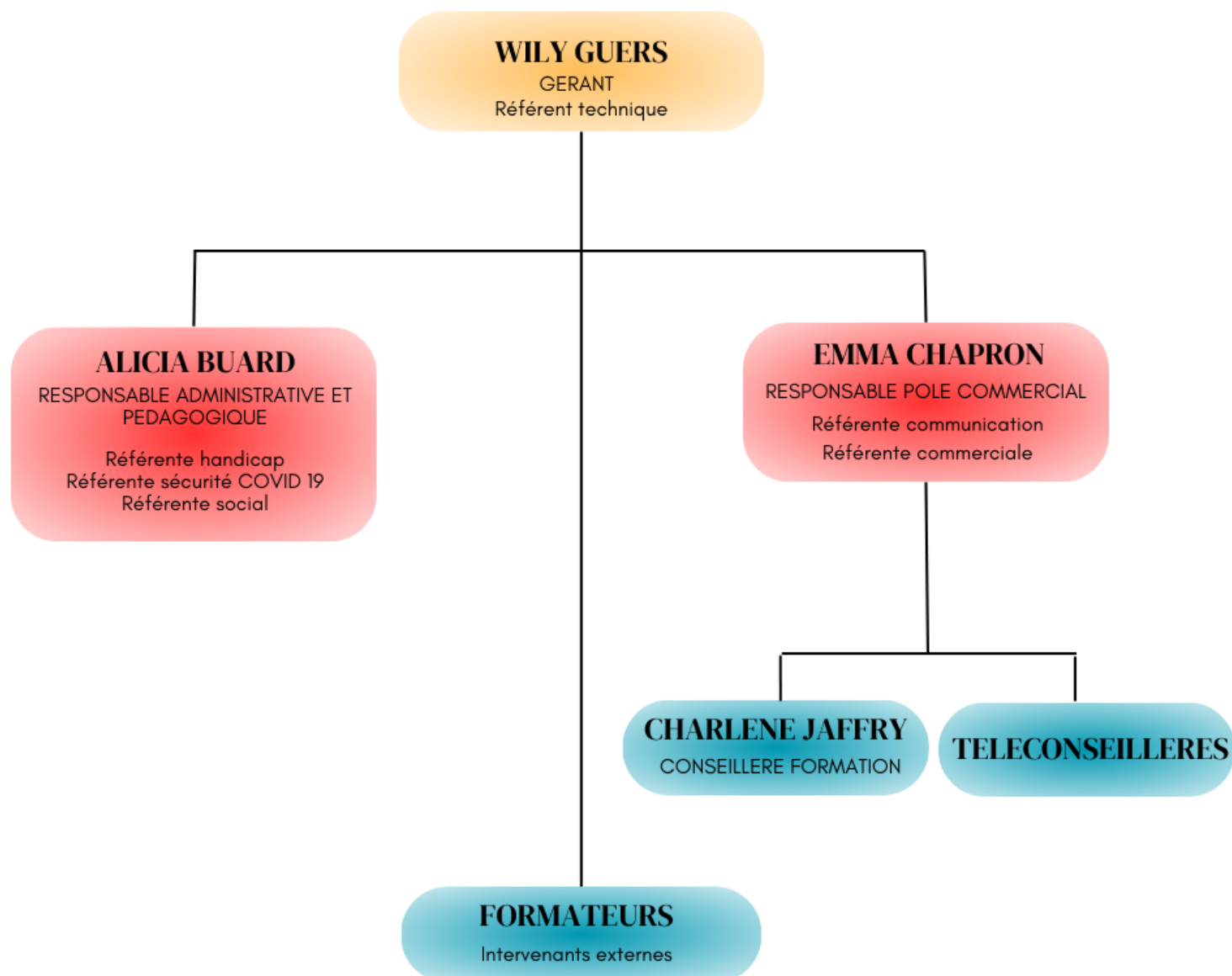
SARL BG2i – 71 Bld Auguste Durand – BP 70265 – 85602 MONTAIGU Cedex

Tél : 02 51 24 23 41 – [info@bg2i.fr](mailto:info@bg2i.fr) – [www.bg2i.fr](http://www.bg2i.fr)

RCS La Roche sur Yon 499 760 494 000 41-APE 8559A – Capital 2 000 €

BG2i Formations est déclaré auprès de la Direction régionale de l'économie, de l'emploi, du travail et des solidarités (DREETS) sous le numéro 52 85 01302 85 (Cet enregistrement ne vaut pas agrément de l'Etat). MAJ Janvier 2024

# Vos contacts et référents



# Nos partenaires



SARL BG2i – 71 Bld Auguste Durand – BP 70265 – 85602 MONTAIGU Cedex

Tél : 02 51 24 23 41 – [info@bg2i.fr](mailto:info@bg2i.fr) – [www.bg2i.fr](http://www.bg2i.fr)

RCS La Roche sur Yon 499 760 494 000 41-APE 8559A – Capital 2 000 €

BG2i Formations est déclaré auprès de la Direction régionale de l'économie, de l'emploi, du travail et des solidarités (DREETS) sous le numéro 52 85 01302 85 (Cet enregistrement ne vaut pas agrément de l'Etat). MAJ Janvier 2024

# Bénéficiez de vos droits à la formation selon votre statut et vos activités



**« Notre vocation : transmettre nos connaissances, savoirs, outils et expériences tout en veillant constamment à la qualité. L'objectif premier de nos formations est de développer vos acquis et compétences en alliant le plaisir d'apprendre à celui de produire**

**SARL BG2i** – 71 Bld Auguste Durand – BP 70265 – 85602 MONTAIGU Cedex

Tél : 02 51 24 23 41 – [info@bg2i.fr](mailto:info@bg2i.fr) – [www.bg2i.fr](http://www.bg2i.fr)

RCS La Roche sur Yon 499 760 494 000 41 – APE 8559A – Capital 2 000 €

BG2i Formations est déclaré auprès de la Direction régionale de l'économie, de l'emploi, du travail et des solidarités (DREETS) sous le numéro 52 85 01302 85 (Cet enregistrement ne vaut pas agrément de l'Etat). MAJ Janvier 2024

# Situation géographique :

Notre salle est implantée au Nord de la Vendée  
L'établissement se situe au rond-point entre E. LECLERC et  
INTERMARCHÉ, à la sortie de Montaigu, en direction de  
CHOLET, en face de LABOUTIKINFO et du magasin ACTION.

Adresse : 71 Bd Auguste Durand MONTAIGU-VENDEE (85600)



- Nos deux salles de formation ont la lumière du jour
- Elles disposent de fenêtres ouvrables
- Elles sont équipées de tables et de chaises en nombre suffisant
- Des prises électriques permettant d'alimenter les ordinateurs des stagiaires
- Un accès Wifi est accessible gratuitement pour les stagiaires
- Des toilettes sont à la disposition gratuite sur le même palier accessibles aux personnes à mobilité réduite

SARL BG2i – 71 Bld Auguste Durand – BP 70265 – 85602 MONTAIGU Cedex

Tél : 02 51 24 23 41 – [info@bg2i.fr](mailto:info@bg2i.fr) – [www.bg2i.fr](http://www.bg2i.fr)

RCS La Roche sur Yon 499 760 494 000 41-APE 8559A – Capital 2 000 €

BG2i Formations est déclaré auprès de la Direction régionale de l'économie, de l'emploi, du travail et des solidarités (DREETS) sous le numéro 52 85 01302 85 (Cet enregistrement ne vaut pas agrément de l'Etat). MAJ Janvier 2024



- Des machines à café et des points d'eau sont accessibles en libre accès pour la pause
- A l'extérieur un parking public pour les véhicules des visiteurs est existant
- Une place de parking réservée aux personnes à mobilité réduite
- Des portes d'ERP qui permettent un accès aux personnes en fauteuil roulant

## Sécurité des données et engagements

Nous nous engageons au respect de la confidentialité de ce qui est échangé oralement en formation. Nous souhaitons respecter la réglementation en vigueur au sujet du RGPD.



#201246437

## Heures d'ouvertures :

**09H00 – 12H30**  
**14H00 – 17H30**

**CONTACT : [info@bg2i.fr](mailto:info@bg2i.fr)**

**Site internet : [www.bg2i.fr](http://www.bg2i.fr)**

**Numéro de téléphone : 02.51.24.23.41**

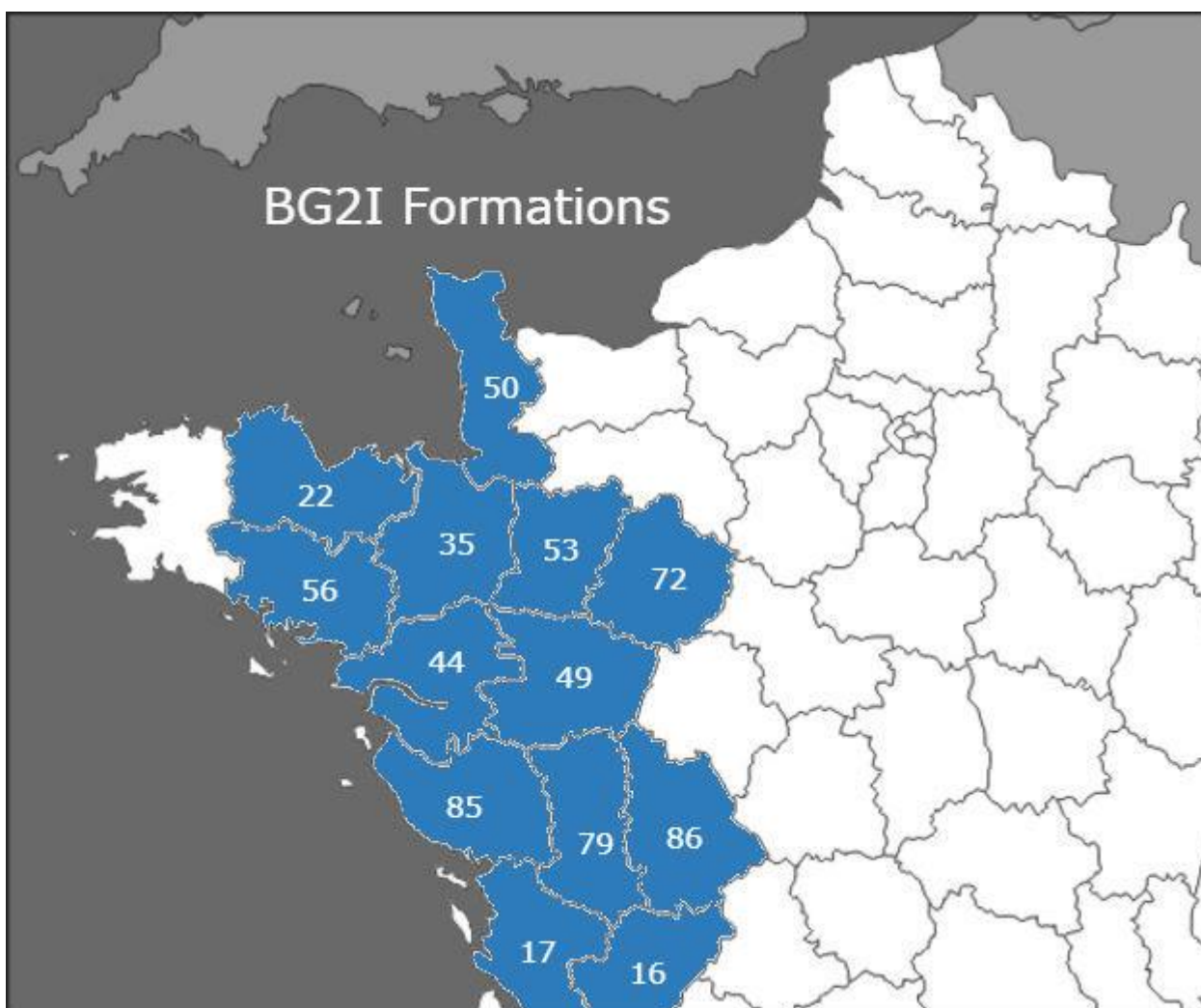
**SARL BG2i** – 71 Bld Auguste Durand – BP 70265 – 85602 MONTAIGU Cedex

Tél : 02 51 24 23 41 – [info@bg2i.fr](mailto:info@bg2i.fr) – [www.bg2i.fr](http://www.bg2i.fr)

RCS La Roche sur Yon 499 760 494 000 41 – APE 8559A – Capital 2 000 €

BG2i Formations est déclaré auprès de la Direction régionale de l'économie, de l'emploi, du travail et des solidarités (DREETS) sous le numéro 52 85 01302 85 (Cet enregistrement ne vaut pas agrément de l'Etat). MAJ Janvier 2024

# Bg2i Formations est présent sur 13 départements



**Toute notre équipe vous accompagne pour vos formations !!!**

**SARL BG2i** – 71 Bld Auguste Durand – BP 70265 – 85602 MONTAIGU Cedex

Tél : 02 51 24 23 41 – [info@bg2i.fr](mailto:info@bg2i.fr) – [www.bg2i.fr](http://www.bg2i.fr)

RCS La Roche sur Yon 499 760 494 000 41 – APE 8559A – Capital 2 000 €

BG2i Formations est déclaré auprès de la Direction régionale de l'économie, de l'emploi, du travail et des solidarités (DREETS) sous le numéro 52 85 01302 85 (Cet enregistrement ne vaut pas agrément de l'Etat). MAJ Janvier 2024